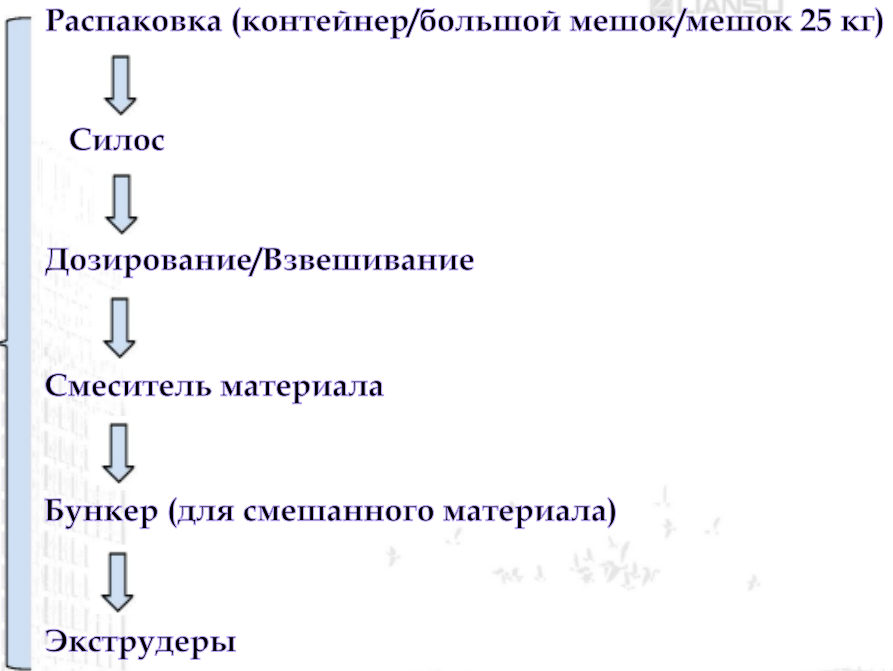


Централизованная система смешивания и подачи порошка ПВХ

Guangdong Liansu Machinery Manufacturing Co.,Ltd.

Контроль интеграции со сбором данных из открытых источников



LIANSU производит и поставляет конвейерные системы с 2012 года.

Компания уже завершила более 60 проектов автоматической транспортировки и компаундирования ПВХ, охватывающих 600 линий экструзии пластиковых труб.

Завершила системы автоматической транспортировки и подачи гранул более 100 проектов, включающих машины для литья под давлением и экструзионные линии - всего более 1800 комплектов.

Guangdong Liansu Machinery Manufacturing Co.,Ltd.



LIANSU - Механическая мастерская



LIANSU - Производственный цех



LIANSU - Производственный цех



LIANSU - Производственный цех



LIANSU - Производственный цех



LIANSU - Производственный цех





LIANSU предлагает клиентам решение «под ключ», в соответствии с фактическими размерами цеха конечного пользователя и условиями производства, сочетая наш многолетний опыт производства пластиковых труб, мы предлагаем индивидуальные решения для клиентов.

Модернизация и автоматизации для старого цеха или инвестиции в новую систему на новом заводе. Мы предлагаем полную систему: распаковка, хранение, транспортировка, дозирование/ взвешивание, смешивание компаунда, конвейерная подача до экструдера, подача пигмента/смеси в линию, централизованная система управления.

Guangdong Liansu Machinery Manufacturing Co.,Ltd.

Ниже мы поделились некоторыми фотографиями с одного из наших завершенных проектов в Китае:

Опыт конечных пользователей:

15 лет строительства

Высота цеха завода: 15 м

Количество экструзионных линий в одном цехе: 30

✓ До перехода на автоматическую загрузку:

- Ручная подача, взвешивание и транспортировка;
- Всего рабочих на транспортировку материала в 3 смены: 51;
- Процент качественной продукции: 96%

✓ После установки автоматической системы транспортировки

- Ручная разгрузка, автоматическая транспортировка и взвешивание, автоматическая транспортировка к каждому экструдеру.

Централизованное управление всей транспортной системой, определение статуса производства в реальном времени.

- Всего рабочих конвейерной системы: 15
- Процент качественного продукта: 99%

Guangdong Liansu Machinery Manufacturing Co.,Ltd.

Пример I -- Проект старого цеха

Разгрузка
больших
мешков



Пример I -- Проект старого цеха

Взвешивание и выгрузка готового рецепта PVC & CaCO₃



Пример I -- Проект старого цеха

Система выгрузки материала (добавок)



Пример I -- Проект старого цеха

Система смешивания материала



Пример I -- Проект старого цеха

Бункер для хранения готового компаундного материала



Пример I -- Проект старого цеха

Транспортная платформа для экструдеров



Пример II: Строительство нового завода

Проект нового завода в Гуандуне

Описание проекта:

LIANSU проектирует систему транспортировки материалов в соответствии с готовым новым заводом.

Высота цеха: 12 метров

Экструзионные линии: 36

Рабочих для системы смешивания и подачи на 3 смены: 21

Проект включает:

- Открытый внешний большой силос 100 м³
- Подача в смеситель положительным давлением.
- Перемешанный материал пневматическим способом подается в буферную емкость.
- Транспортировка в экструдеры цепным конвейером.

Взвешивание измельченного материала в смесителе.

Транспортировка смешанного материала на расстояние более 100 метров от смесителей до экструдеров.

Пример II: Строительство нового завода



Guangdong Liansu Machinery Manufacturing Co.,Ltd.

Пример II: Строительство нового завода

Силос 100 м³ для ПВХ и карбоната кальция



Пример II: Строительство нового завода



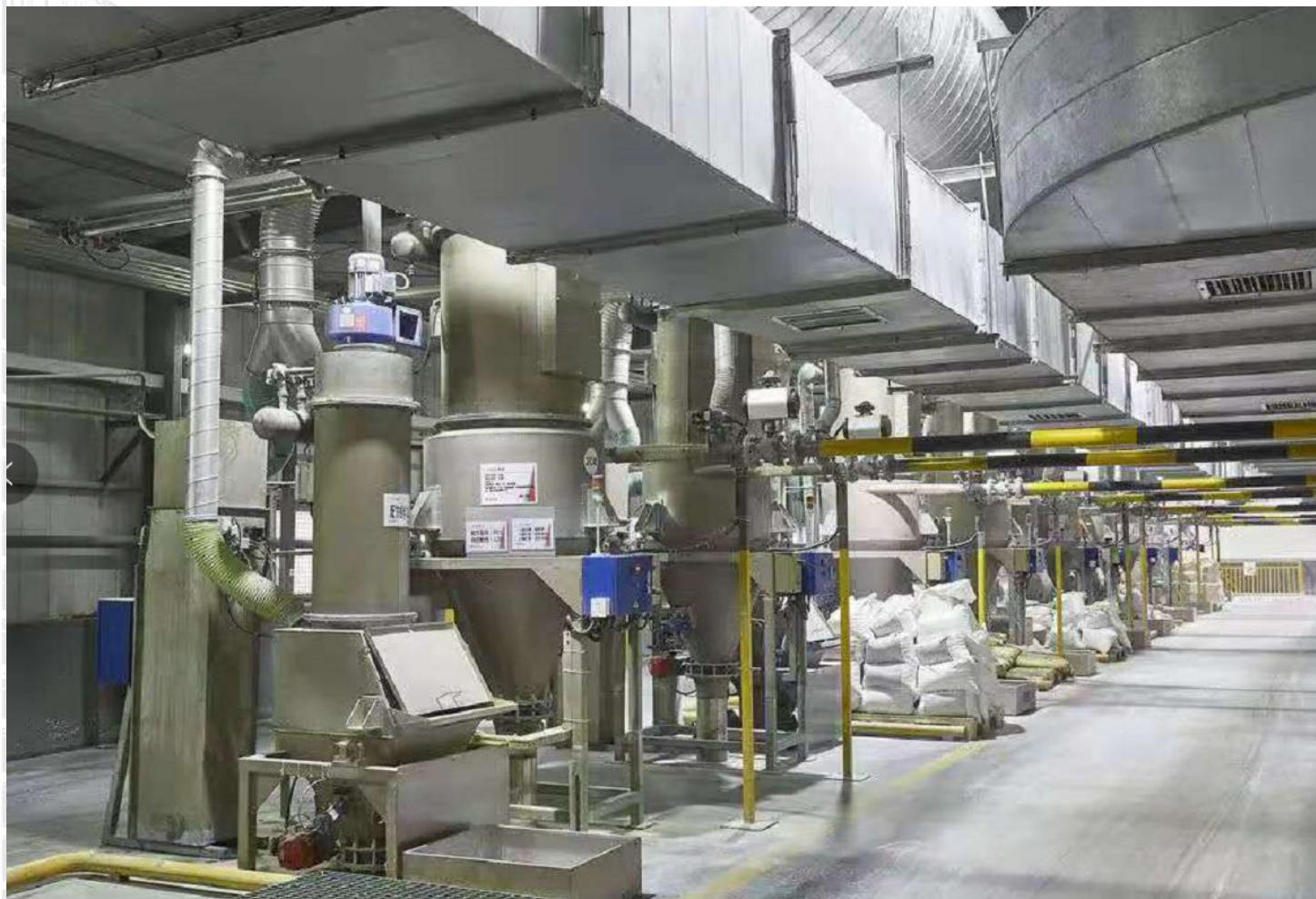
Пример II: Строительство нового завода

Взвешивание и выгрузка готового рецепта PVC & CaCO₃



Пример II: Строительство нового завода

Взвешивание и выгрузка готового рецепта PVC & CaCO₃



Пример II: Строительство нового завода

Система смешивания материала



Пример II: Строительство нового завода

Транспортировка материала по трубному конвейеру от смесителя к экструдеру



Пример II: Строительство нового завода



Пример II: Строительство нового завода



Пример II: Строительство нового завода



Пример III: Проект нового здания (внутренний бункер)

Описание проекта:

Местоположение проекта: Гуанси, Китай

Высота мастерской: 12 метров

Количество экструзионных линий: 20

Проект включает:

- Внутренний силос (5x50 м³);
- Подача в смеситель с помощью вакуума;
- Перемешанный материал подается к экструдерам пневматически.

Процент карбоната кальция свыше 100 долей (1 : 1).

Пример III: Проект нового здания

Silo indoor: 5 x 50cbm

Внутренний бункер: 5×50 м³



Пример III: Проект нового здания



Пример III: Проект нового здания

Вакуумный конвейер



Пример III: Проект нового здания



Пример III: Проект нового здания



Описание проекта:

Местоположение: Юньнань, Китай

Высота цеха: четыре этажа, всего 25 метров.

Количество экструзионных линий: 60

Проект включает:

- **Силос, смонтированный на четвертом этаже (40x8 м³)**
- **Сырье транспортируется в силос с помощью пневмотрубопровода.**
- **Дозирование/взвешивание установлено на третьем этаже.**
- **Смеситель на втором этаже.**
- **Цепной конвейерный трубопровод подает смесь на первый этаж к экструзионным линиям.**

Guangdong Liansu Machinery Manufacturing Co.,Ltd.

Пример IV: Проект нового здания

Распаковка тонных мешков



Пример IV: Проект нового здания



LIANSU
LIANSU
LIANSU



Пример IV: Проект нового здания



Пример IV: Проект нового здания



Пример IV: Проект нового здания



Пример IV: Проект нового здания

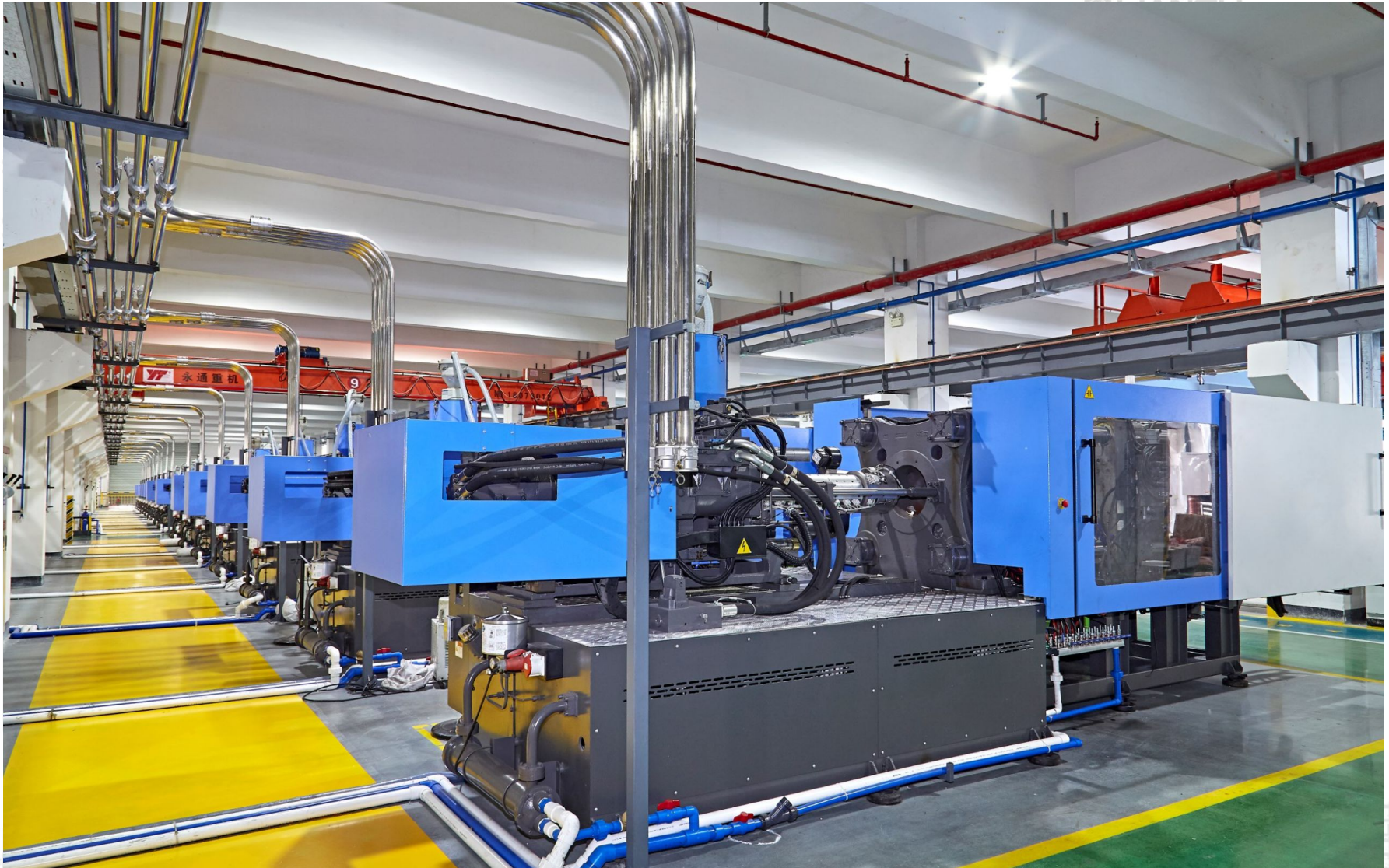
Взвешивание основного материала



Автоматическая транспортировка гранул - Термопластавтоматы



Автоматическая транспортировка гранул - Термопластавтоматы



Автоматическая транспортировка гранул - Термопластавтоматы



Система осушения материала



Автоматическая транспортировка гранул - Термопластавтоматы

Система сушки материала



Гравиметрическая система



Вакуумная система питания



Автоматическая транспортировка гранул - Термопластавтоматы



Автоматическая транспортировка гранул - Экструзия

